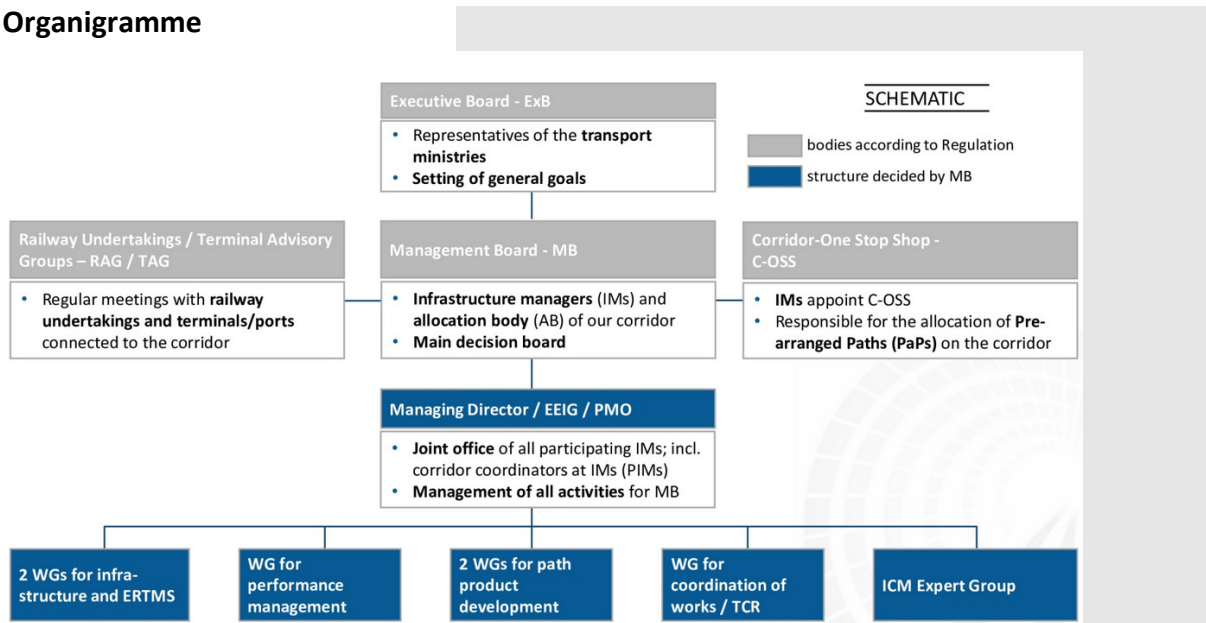


## Fiche sur le corridor «Rhin-Alpes»

### «Amsterdam/Rotterdam/Zeebrugge/Anvers – Gênes»

#### Organigramme



Comité exécutif

Ministères des Transports des Pays-Bas, de Belgique, du d'Allemagne, de Suisse et d'Italie

Organisation

Forme juridique: Groupement européen d'intérêt économique (GEIE)

Comité de gestion  
(Management Board)

Membres:

NL: ProRail  
 BE: Infrabel  
 DE: DB-Netz  
 CH: BLS Netz, CFF Infrastructure,  
 Service suisse d'attribution des sillons  
 IT: RFI

Groupe consultatif «Entreprises de transport ferroviaire»

Membres: commanditaires de sillons actifs sur le corridor dans le fret ferroviaire international

Groupe consultatif «Terminaux»

Terminaux disposés le long du corridor avec un volume important de fret ferroviaire international

## Faits et chiffres

▪ Distance	Rotterdam – Gênes: 1400 km Zeebrugge – Gênes: 1500 km
▪ Distance totale, toutes sections confondues	2500 km
▪ Nombre de kilomètres de voies	3900 km
▪ Autres caractéristiques	Corridor assurant le plus gros volume de fret ferroviaire en Europe  6 ports maritimes, 10 ports intérieurs  Près de 100 terminaux intermodaux  Nombre de trains marchandises internationaux: <ul style="list-style-type: none"><li>▪ Points frontières NL/DE: ~ 45 400</li><li>▪ Aix-La-Chapelle Sud, frontière: ~ 23 200</li><li>▪ Bâle, gare badoise: ~ 52 000</li><li>▪ Points frontières CH/IT: ~ 47 200</li></ul> (Source: chiffres 2019 «Report freight trains crossing the RFC RALP borders 2019»; nombre de trains circulant dans les deux sens par an)

## Activités

▪ Interopérabilité	Introduction d'un système de contrôle-commande harmonisé au niveau européen sur l'ensemble du corridor
▪ Goulets d'étranglement de l'infrastructure ferroviaire	Rôle de coordination dans le cadre de l'élimination des goulets d'étranglement au travers de différentes mesures, à savoir soit l'extension du corridor par le biais de tracés alternatifs, soit la valorisation des tronçons existants dans l'optique d'une augmentation de la capacité globale
▪ Concept de service global	Renforcer l'harmonisation et l'application des processus standardisés liés à la gestion des capacités et de la performance ainsi qu'à la ponctualité par l'intermédiaire des gestionnaires d'infrastructure et des organes chargés de l'attribution des sillons, ce dans l'optique d'une consolidation du fret ferroviaire sur le corridor

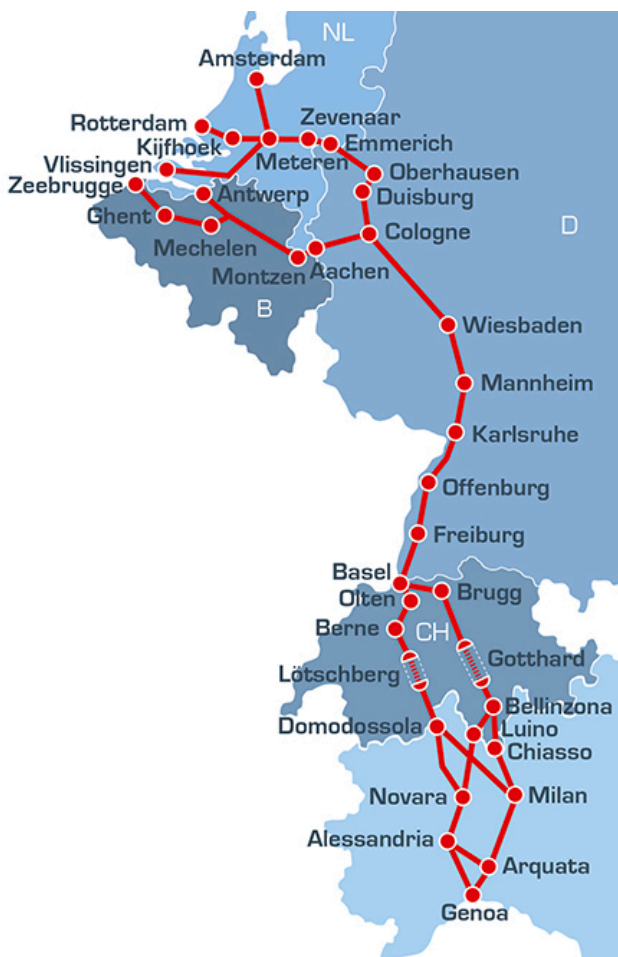
## Vision

- Améliorer la compétitivité de l'offre de capacités afin de répondre aux futures exigences du marché de fret ferroviaire
- Garantir l'interopérabilité

- Améliorer la qualité de l'offre et la capacité du corridor à court, moyen et long termes
- S'affirmer en tant qu'interlocuteur auprès de la clientèle
- Coordonner l'ensemble des processus entre les parties prenantes pour offrir un maximum de performance, de flexibilité et de fiabilité aux entreprises de transport ferroviaire et aux clients tiers

## Contact

EEIG Corridor Rhin-Alpes EWIV  
 Programme Management Office  
 Adam-Riese-Straße 11-13  
 D- 60327 Frankfurt am Main  
 Téléphone: +49 69 265 48654  
 Adresse électronique: [info@corridor-rhine-alpine.eu](mailto:info@corridor-rhine-alpine.eu)  
 Site Internet: [www.corridor-rhine-alpine.eu](http://www.corridor-rhine-alpine.eu)



1<sup>er</sup> janvier 2021