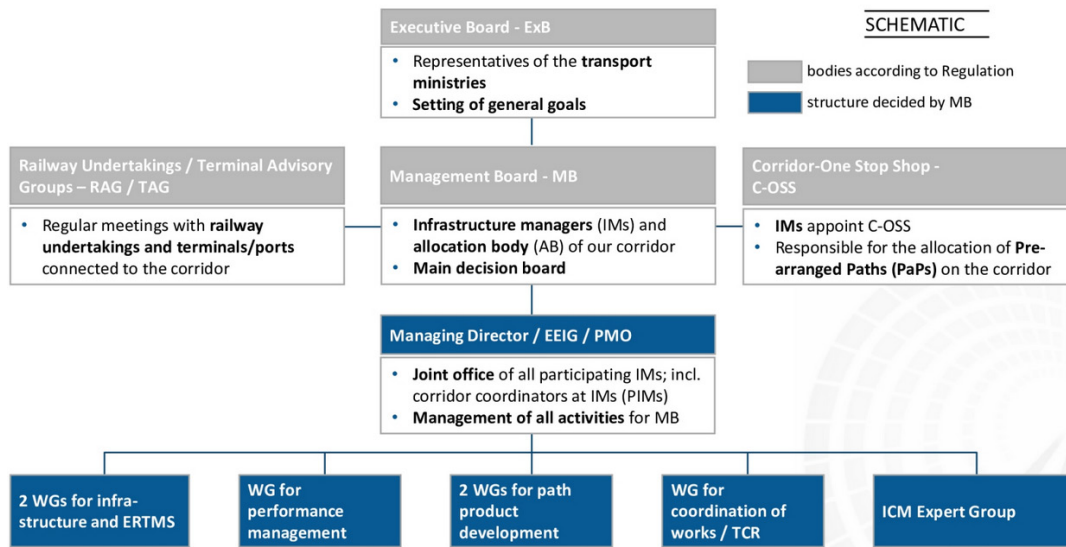


Scheda informativa Corridoio Reno-Alpi

«Amsterdam/Rotterdam/Zeebrugge/Anversa – Genova»

Organi del corridoio



Consiglio esecutivo

Ministeri dei trasporti di Paesi Bassi, Belgio, Germania, Svizzera e Italia

Organizzazione del corridoio

Forma giuridica: Gruppo europeo di interesse economico (GEIE)

Consiglio d'amministrazione (Management Board)

Membri:

NL: ProRail

BE: Infrabel

DE: DB-Netz

CH: BLS Netz, FFS Infrastruttura,

Servizio svizzero di assegnazione delle tracce

IT: RFI

Gruppo consultivo «Imprese di trasporto ferroviario»

Membri: i richiedenti attivi sul corridoio nel traffico merci internazionale

Gruppo consultivo «Terminali»

Terminali situati lungo il corridoio con volumi rilevanti di trasporto ferroviario internazionale delle merci

Dati & cifre

Lunghezza delle tratte

Rotterdam – Genova: 1'400 km
Zeebrugge – Genova: 1'500 km

▪ Lunghezza complessiva di tutte le linee del corridoio

2'500 km

▪ Chilometri di binari

3'900 km

▪ Altri parametri

Corridoio con il maggiore volume di traffico merci su rotaia in Europa

6 porti marittimi, 10 porti per la navigazione interna

circa 100 terminali intermodali

Numero di treni merci transfrontalieri:

- Punti di confine NL/DE: ~ 45'400
- Aquisgrana confine sud: ~ 23'200
- Basel Bad Bf: ~ 52'000
- Punti di confine CH/IT: ~ 47'200

(Fonte: Cifre 2019 «Report freight trains crossing the RFC RALP borders 2019»; treni in entrambe le direzioni all'anno)

Attività del corridoio

▪ Interoperabilità

Introduzione di un sistema uniforme di protezione dei treni europeo su tutto il corridoio

▪ Strozture infrastrutturali

Coordinamento nell'eliminazione delle strozzature, attraverso l'ampliamento a tratte di linea alternative o la valorizzazione di quelle esistenti, allo scopo di aumentare la capacità complessiva

▪ Concetto di servizio globale

Promozione dell'armonizzazione e applicazione di processi standardizzati per quanto riguarda la gestione delle capacità e delle prestazioni nonché la puntualità da parte dei gestori dell'infrastruttura e dei servizi di assegnazione delle tracce coinvolti con l'obiettivo di rafforzare il traffico merci sul corridoio.

Visione per il corridoio

- Offerta di capacità competitiva per soddisfare la futura domanda di mercato nel trasporto ferroviario delle merci
- Abilitazione dei servizi ferroviari interoperabili
- Miglioramento della qualità e delle prestazioni sul corridoio a breve, medio e lungo termine
- Immagine di interlocutore unico nei confronti dei clienti

- Coordinamento di tutti i processi tra le parti coinvolte nel corridoio per ottenere la massima prestazione, flessibilità e affidabilità per le imprese di trasporto ferroviario e i richiedenti terzi

Contatto

EEIG Corridor Rhine–Alpine EWIV
Programme Management Office
Adam-Riese-Straße 11-13
D- 60327 Frankfurt am Main
Telefono: +49 69 265 48654
e-mail: info@corridor-rhine-alpine.eu
Sito web: www.corridor-rhine-alpine.eu



1° gennaio 2021